

國立中山大學與高雄大學



合校座談會

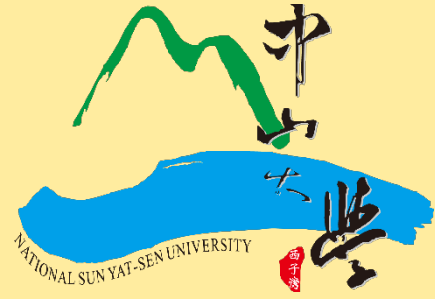


報告人：陳世哲副校長

日期：114年11月26日（三）

時間：16:00至18:00

地點：行政大樓5007

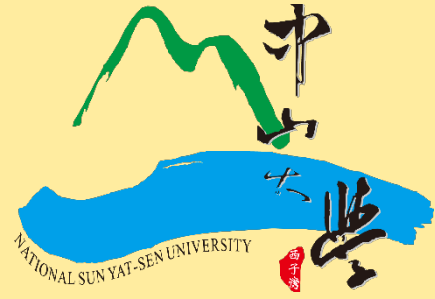


議程



- 一、預估時程及未來規劃
- 二、兩校校務狀況分析
- 三、議題討論：學生權益保障





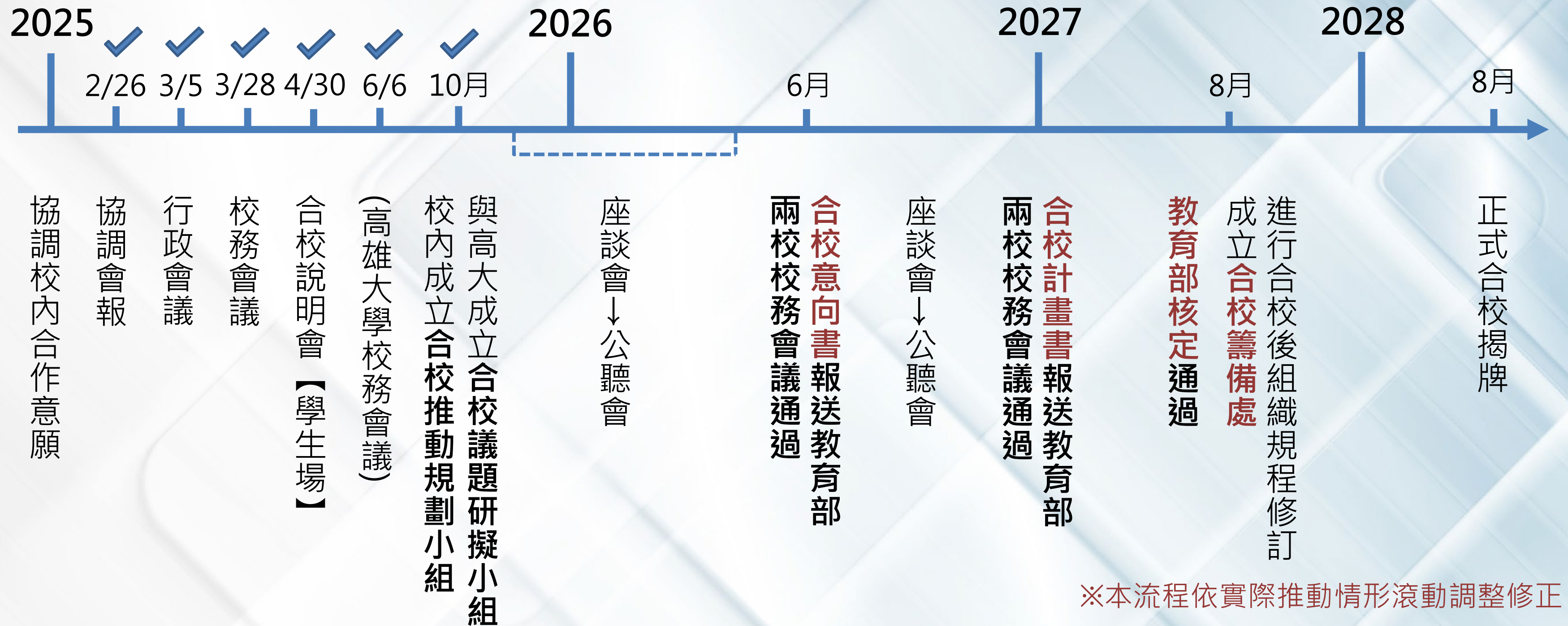
議程



一、預估時程及未來規劃

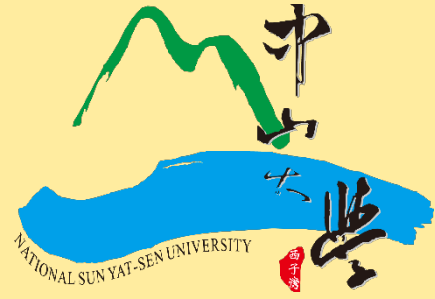


預估時程及未來規劃 (草案)



※本流程依實際推動情形滾動調整修正





議程



二、兩校校務狀況分析





系所分布 (1/4)

	中山大學		高雄大學
理學院	<ul style="list-style-type: none">●化學系●物理學系●生物科學系●應用數學系●理學國際博士學位學程	理學院	<ul style="list-style-type: none">●應用化學系●應用物理學系●生命科學系●應用數學系●統計學研究所
工學院	<ul style="list-style-type: none">●電機工程學系●資訊工程學系●機械與機電工程學系●材料與光電科學學系●光電工程學●環境工程研究所●通訊工程研究所●積體電路設計研究所●電機電力工程國際碩士學程●電信工程國際碩士學位學程	工學院	<ul style="list-style-type: none">●電機工程學系●資訊工程學系●化學工程及材料工程學系●土木與環境工程學系

系所分布 (2/4)



	中山大學		高雄大學
文學院	<ul style="list-style-type: none"> ● 中國文學系 ● 外國語文學系 ● 音樂學系 ● 劇場藝術學系 ● 哲學研究所 ● 藝術管理與創業研究所 	人文社會科學院	<ul style="list-style-type: none"> ● 西洋語文學系 ● 東亞語文學系 ● 建築學系 ● 工藝與創意設計學系 ● 運動競技學系 ● 運動健康與休閒學系
西灣學院	<ul style="list-style-type: none"> ● 基礎教育中心 ● 博雅教育中心 ● 運動與健康教育中心 ● 服務學習教育中心 ● 全英語卓越教學中心 ● 人文暨科技跨領域學士學位學程 ● 國際跨域學士學位學程原住民專班 ● 社會創新研究所 	通識教育中心	<ul style="list-style-type: none"> ● 通識教育中心 ● 創新學院(IF-School)



系所分布 (3/4)

	中山大學		高雄大學
管理學院	<ul style="list-style-type: none"> ● 企業管理學系 ● 財務管理學系 ● 資訊管理學系 ● 公共事務管理研究所 ● 人力資源管理研究所 ● 行銷傳播管理研究所 ● 國際經營管理全英語學士學位學程 (IBBA) ● 高階經營碩士學程 (EMBA) ● 國際經營管理碩士學程 (IBMBA) ● 人力資源管理全英語碩士學位學程 	管理學院	<ul style="list-style-type: none"> ● 亞太工商管理學系 ● 財務金融學系 ● 資訊管理學 ● 應用經濟學系
社會科學院	<ul style="list-style-type: none"> ● 政治經濟學系 ● 社會學系 ● 經濟學研究所 ● 政治學研究所 ● 教育研究所 ● 中國與亞太區域研究所 ● 師資培育中心 ● 高階公共政策碩士學程在職專班 (EMPP) ● 亞太事務英語碩士學位學程 ● 教育與人類發展研究全英語學位學程 	法學院	<ul style="list-style-type: none"> ● 法律學系 ● 政治法律學系 ● 財經法律學系 ● 法學院博士班

兩校系所分布 (4/4)



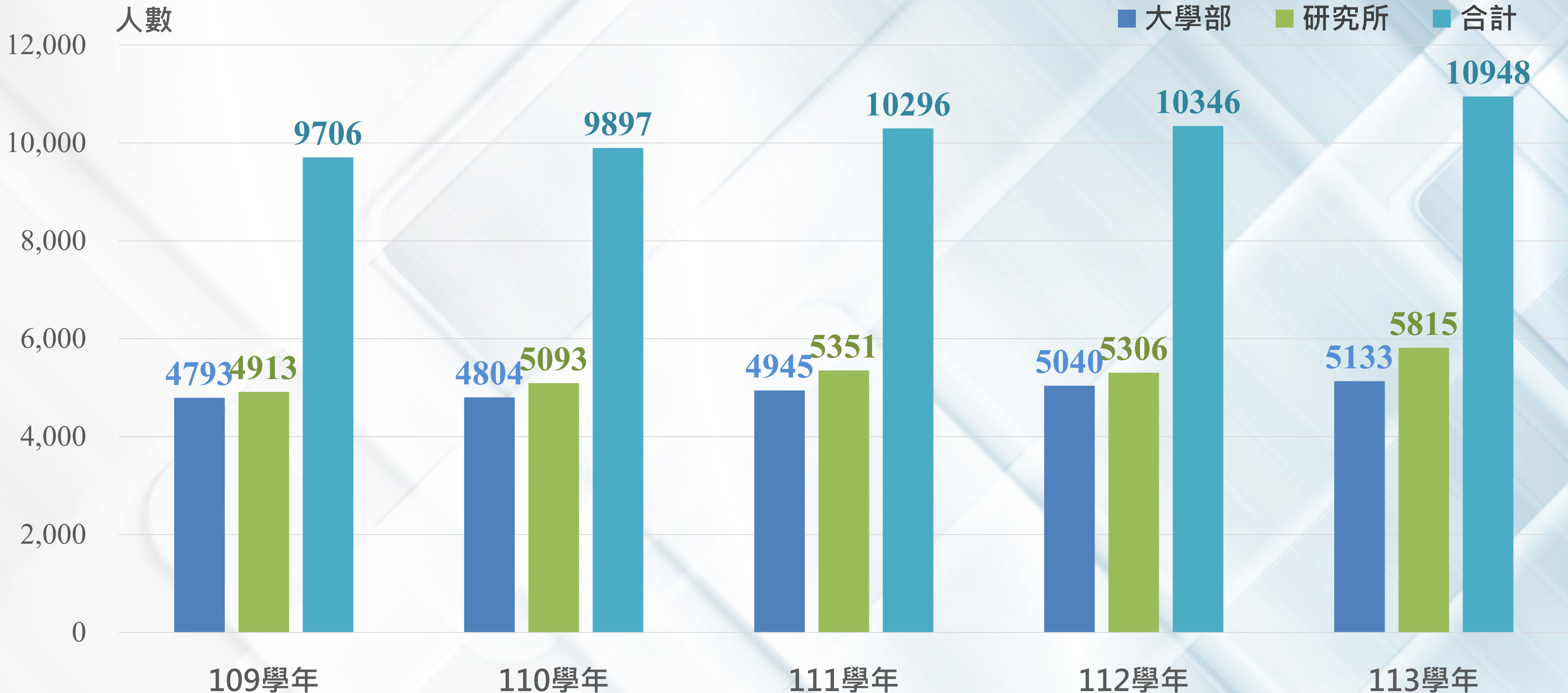
	中山大學		中山大學
海洋科學院	<ul style="list-style-type: none"> ● 海洋生物科技暨資源學系 ● 海洋環境及工程學系 ● 海洋科學系 ● 海下科技研究所 ● 海洋事務研究所 ● 海洋生態與保育研究所 ● 海洋生物科技博士學位學程 ● 海洋科學與科技全英語博士學位學程 	醫學院	<ul style="list-style-type: none"> ● 學士後醫學系 ● 護理學系 ● 生物醫學科技學系 ● 生物醫學研究所 ● 醫學科技研究所 ● 生技醫藥研究所 ● 精準醫學研究所 ● 臨床醫學科學博士學位學程
半導體及重點科技研究學院	<ul style="list-style-type: none"> ● 先進半導體封測研究所 ● 精密電子零組件研究所 ● 創新半導體製造研究所 	國際金融學院	<ul style="list-style-type: none"> ● 國際資產管理研究所 ● 數位與永續金融研究所

在學學生人數

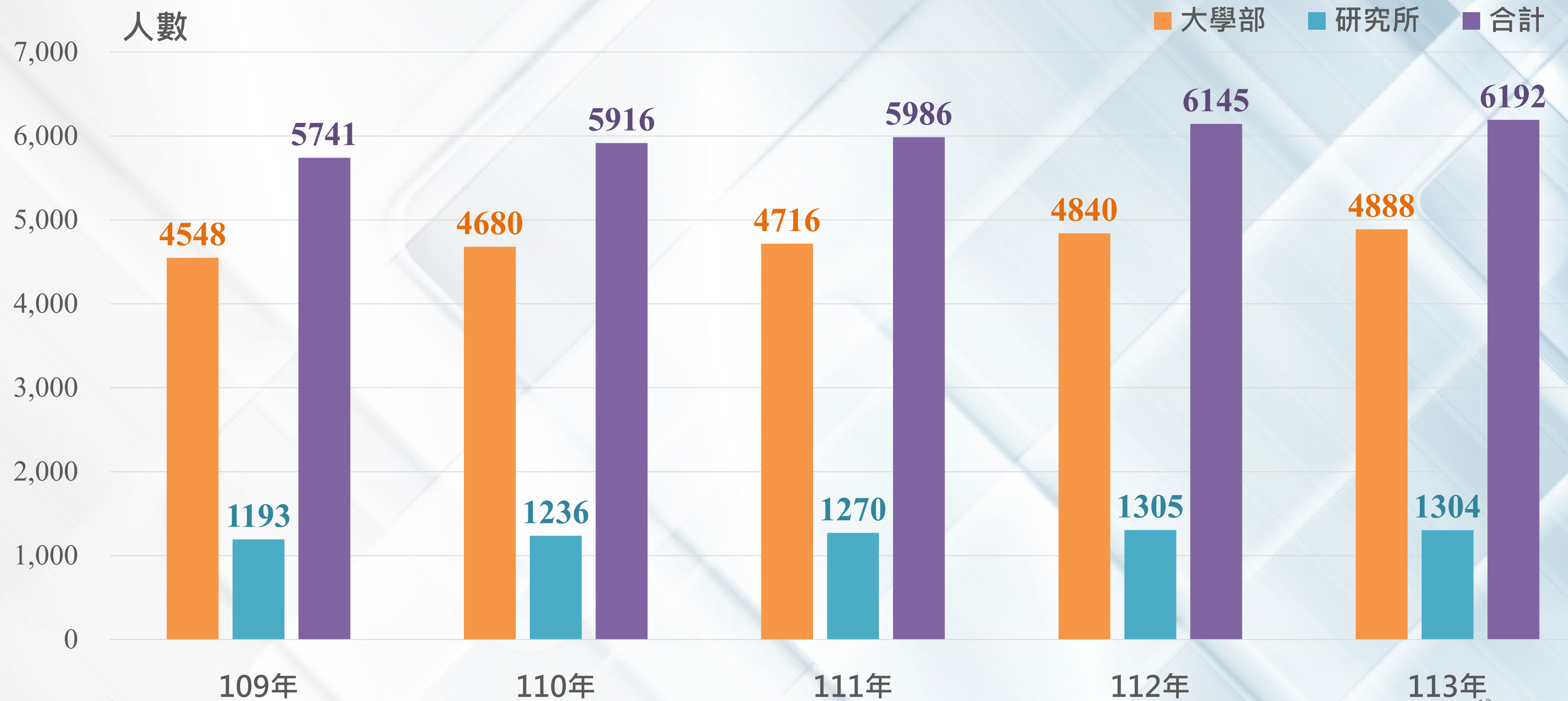
統計時間：113學年

中山大學	學士	碩士	碩專	博士	小計	高雄大學	學士	學士(進修)	碩士	碩專	博士	小計
文學院	767	211		37	1,015	人文社會科學院	1,250		68	87		1,405
理學院	835	343	12	113	1,303	理學院	828		91		3	922
工學院	1,640	1,488	87	179	3,394	工學院	1,107		284	82	4	1,477
管理學院	863	858	682	193	2,596	管理學院	946		134	245		1,325
海洋科學院	424	209		86	719							
社會科學院	391	291	197	146	1,025							
						法學院	629	128	116	177	13	1,063
西灣學院	119				119	通識教育中心						
醫學院	94	131		103	328							
半導體及重點科技 研究學院		341		2	343							
國際金融研究 學院		106			106							
總計	5,133	3,978	978	859	10,948	總計	4,760	128	693	591	20	6,192
114學年度教育部 核定招生數	1,174	1,279	416	154	3,023	114學年度教育部 核定招生數						

中山大學學生人數趨勢圖



高雄大學學生人數趨勢圖



學術及行政人力



統計時間：113年12月

教職員工項目	中山大學	高雄大學
教研人力	575	220
教師人數	569	218
助教人數	5	1
運動教練人數	1	1
專任行政人員	137	50
職員	113	46
駐衛警	3	1
技工工友	21	3
約用人員	769	215
行政組員	341	119
研究助理	428	96

教師人數(含編制內外)

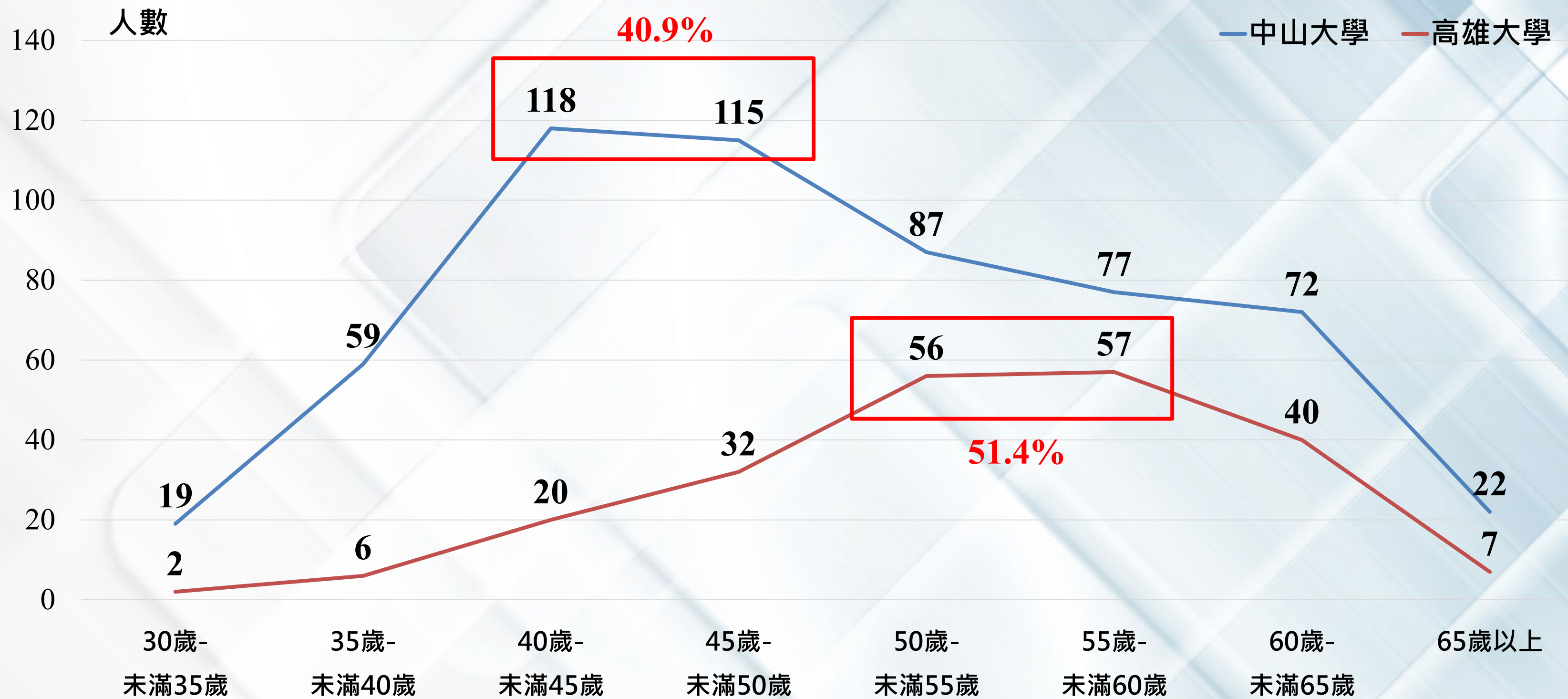
統計時間：113學年

中山大學	教授	副教授	助理教授	講師	其他	小計	高雄大學	教授	副教授	助理教授	講師	其他	小計
文學院	28	28	19		1	76	人文社會科學院	18	21	9	5		53
理學院	35	16	33			84	理學院	27	9	11			47
工學院	62	38	30	1	1	132	工學院	33	7	10			50
管理學院	34	23	28			85	管理學院	26	15	8			49
海洋科學院	29	16	23			68							
社會科學院	30	12	22			64							
							法學院	15	7	5			27
西灣學院	8	5	17			30	通識教育中心	0	1	3			4
醫學院	37	15	31			83							
半導體及重點 科技研究學院	4	2	4			10							
							學務處					2	2
							體育室					1	1
小計	267	155	207	1	2	632	小計	119	60	46	5	2	232
總計	632						總計	232					

專任教師年齡分佈(編制內)



統計時間：113學年



研究量能



統計時間：112年，單位：元

承接各類計畫	中山大學		高雄大學	
	總經費	每位專任教師承接經費	總經費	每位專任教師承接經費
各單位資助各類計畫	2,709,143,945	佔全校總經費58.9%	343,119,865	佔全校總經費27.3%
政府部門資助	2,095,104,178	4,412,287	307,567,219	1,485,367
企業部門資助	428,053,690		26,213,117	
其他單位資助	185,986,077		9,339,529	
學術研究計畫	1,002,444,410	1,544,797	79,994,000	346,294
政府部門資助	948,405,065		79,994,000	
其他單位資助	100,000		-	
學校自籌經費	53,939,345	87,849	-	-
產學合作計畫	1,016,181,094	1,655,018	83,533,550	361,617
政府部門資助	404,837,205		54,457,334	
企業部門資助	426,238,690		22,936,687	
其他單位資助	185,105,199		6,139,529	

校務資料



統計時間：113學年度、112年度

項目	中山大學	高雄大學
校地面積總計(平方公尺)	734,097	825,197
可使用校地	289,469	825,197
校舍基地	64,530	67,280
露天運動場地	70,000	51,356
其他校地	154,939	706,561
校舍總樓地板面積	334,953	226,722
自有宿舍住宿人數	3,161	1,560
以自籌經費提供學生助學措施之金額(元)	357,856,387	6,083,396
研究生獎助學金	283,419,349	858,000
工讀助學金	72,811,438	4,487,616
生活助學金	1,008,000	120,000
緊急紓困助學金	523,600	194,000
校內住宿優惠	94,000	423,780

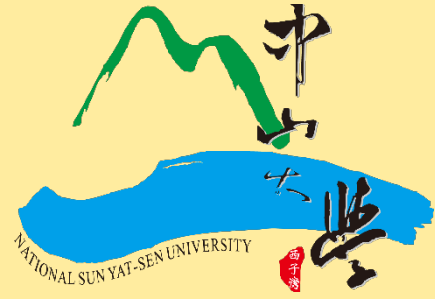
39.4%

校務基金決算報告



統計時間：113年度，單位：元

決算報告	中山大學		高雄大學	
決算總收入	5,091,436,243		1,259,104,273	
業務收入	4,719,384,611		1,175,529,803	
教學收入--學雜費收入	595,993,136		297,575,090	
建教合作收入	1,895,999,643	2,560,060,802	219,939,985	541,542,799
推廣教育收入	68,068,023		24,027,724	
租金及權利金收入		30,191,081		229,760
其他業務收入--學校教學研究補助收入	1,218,475,000	2,129,132,728	535,252,000	633,757,244
其他補助及雜項務收入	910,657,728		98,505,244	
業務外收入		372,051,632	83,574,470	83,574,470
決算總成本與費用	5,306,191,274		1,357,038,710	
業務成本與費用	5,163,432,877		1,328,146,989	
教學成本	4,481,907,895		1,132,277,028	
其他業務成本	404,252,432		29,248,030	
管理及總務費用	253,059,307		162,922,234	
其他業務費用	24,213,243		3,699,697	
業務外費用	142,758,397			28,891,721
本期賸餘(短絀)	-214,755,031		-97,934,437	



議程



三、議題討論：學生權益保障



合校相關重要議題



- 教職員生權益保障
 - 將在本學期各場次座談會進行討論
- 學術領域整合(系所整併)及空間調整搬遷
 - 將先由各學院進行內部討論及意見整合後，再彙整各學院意見後提出整合方案
- 有關合校後校名
 - 待合校之各項議題均有共識後，再行討論。

學生權益



● 學生權益

- 合校前已入學之在籍學生，合校後之畢業證書均加註原入學學校校名
- 合校後每日會有定期班次交通車接送，便利二校區交通便利性
- 針對合校前已入學在籍學生，其修業規定及畢業門檻將保障原規定至其畢業
- 另目前規劃合校後大一新生統一在西子灣上課，方便大一共同科目課程選修，以及建立對於學校的共同記憶